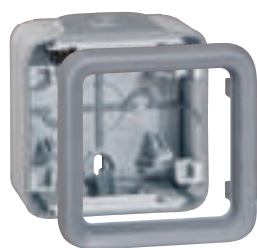


# Programme Plexo™ composable IP 55

## boîtiers et supports plaques



696 51



696 72



696 64



696 92

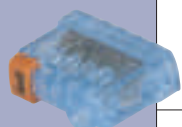


Montage (voir p. 696)

Boîtiers et supports livrés avec plaque pré-clippée  
 Clic sonore pour vous assurez que la plaque est bien clippée  
 Reçoivent les mécanismes composables (p. 700)  
 Boîtiers livrés avec borne de connexion Nylbloc auto, 2 conducteurs pour un éventuel repiquage  
 IP 55 - IK 07

Emb.	Réf.		Boîtiers à embouts
	Gris	Blanc	Fixations du boîtier accessibles embouts montés Embouts à membrane, amovibles perforables sans découpe
10	<b>696 51</b>	<b>696 89</b>	<b>1 poste</b> 1 poste 1 embout haut, 1 entrée 1 embout bas, 1 sortie
10	<b>696 55</b>		<b>1 poste pour repiquage facilité</b> 1 poste 1 embout haut, 1 entrée 1 embout bas, 2 sorties
			<b>2 et 3 postes</b> Boîtiers doubles et triples postes ouverts, sans cloison de séparation pour faciliter le câblage et recevoir les prises précâblées
5	<b>696 72</b>	<b>696 90</b>	2 postes 1 embout haut, 1 entrée 1 embout bas, 2 sorties
5	<b>696 61</b>	<b>696 91</b>	2 postes verticaux 1 embout haut, 1 entrée 1 embout bas, 2 sorties
5	<b>696 80</b>		3 postes horizontaux 2 embouts haut, 1 entrée 1 embouts bas, 2 sorties
5	<b>696 79</b>		3 postes verticaux 1 embout haut, 1 entrée 1 embout bas, 2 sorties

Emb.	Réf.		Boîtiers à presse-étoupe
	Gris	Blanc	
5	ISO 20 <b>696 56</b>	PG 16 <b>696 52</b>	1 poste, 1 entrée
5	<b>696 68</b>	<b>696 64</b>	2 postes verticaux 2 entrées (2 hauts)
5	<b>696 78</b>	<b>696 74</b>	2 postes horizontaux 2 entrées (2 hauts)
20		<b>696 53</b>	Presse-étoupe multi-câble Ø7 à 14 mm
	Gris	Blanc	<b>Supports plaques</b> Pour installation des appareils en encastré avec boîtes Batibox (p. 658)
10	<b>696 81</b>	<b>696 92</b>	1 poste Possibilité de monter les griffes réf. 849 00/01 (p. 704) sur support 1 poste
5	<b>696 83</b>	<b>696 94</b>	2 postes horizontaux Entraxe 71 mm
5	<b>696 85</b>	<b>696 96</b>	2 postes verticaux Entraxe 71 mm
5	<b>696 87</b>	<b>696 98</b>	3 postes horizontaux Entraxe 71 mm



**Borne de connexion sans vis  
Nylbloc auto**

voir p. 736